



**КОМИТЕТ ИМУЩЕСТВЕННЫХ ОТНОШЕНИЙ
АДМИНИСТРАЦИИ ПЕРМСКОГО МУНИЦИПАЛЬНОГО РАЙОНА**

РЕШЕНИЕ

о размещении объектов № 739

Пермский край
Пермский район

25.08.2021

Комитет имущественных отношений администрации Пермского муниципального района разрешает Открытому акционерному обществу «Межрегиональная распределительная сетевая компания Урала» (ИНН 6671163413, ОГРН 1056604000970, почтовый адрес: 614016, г. Пермь, ул. Инженерная, д. 17)

размещение объекта «Строительство ВЛ 0,4 кВ с установкой ПУ для электроснабжения с. Култаево (4500068022)»

на землях государственная собственность на которые не разграничена

на срок бессрочно

Местоположение: Пермский край, м.р-н Пермский, с.п Култаевское, с. Култаево, ул. Славянская.

Приложение: схема предполагаемых к использованию земель или части земельного участка.

Особые условия использования:

1. При установке опор электросетевого хозяйства учесть параметры ширины проезда улично-дорожной сети, во избежание сужения полосы отвода дороги. Установить опоры на расстоянии не более 2 метров от границ земельного участка.

2. Получение разрешения на производство земляных работ.

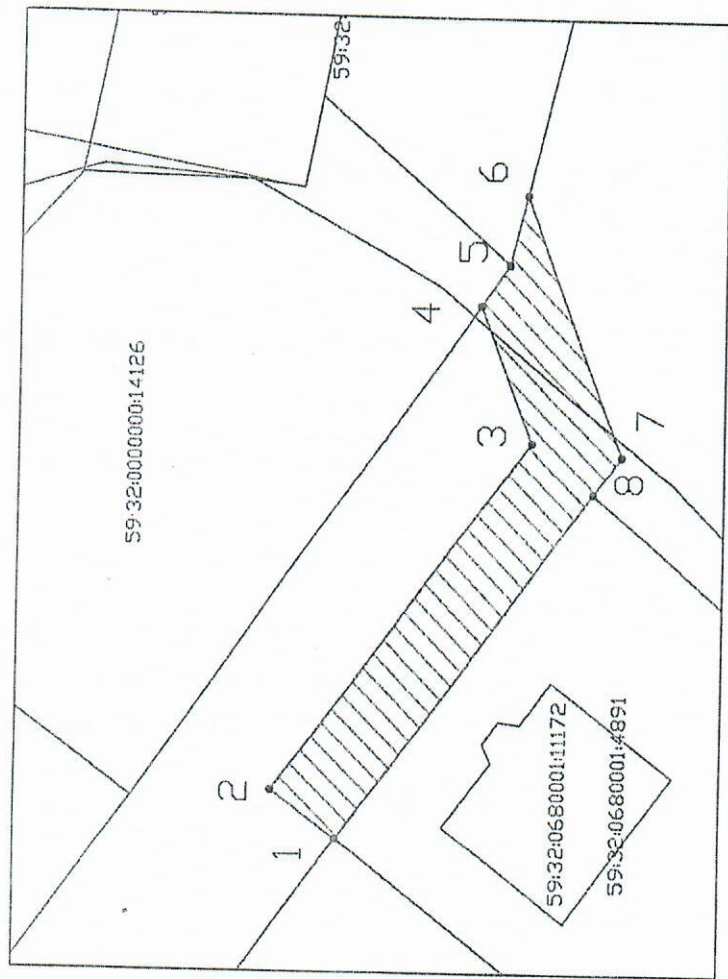
Председатель комитета
имущественных отношений
администрации Пермского
муниципального района



(подпись, печать)

Г.В. Мюресов

Схема предполагаемых к использованию земель или части земельного участка



Масштаб 1:500

Описание границ смежных землепользователей:

- 1-4, 6-8 — неразграниченный зем. участок
- 4-5 — зем. участок с кад. номером 59:32:0000000:14126
- 5-6 — зем. участок с кад. номером 59:32:0000000:14816
- 8-1 — зем. участок с кад. номером 59:32:0680001:4891

Объект: Строительство ВЛ 0,4 кВ с установкой ПУ для электроснабжения с. Култаево (4500068022)
 Местоположение: Пермский край, м.р.-н Пермский, с.п. Култаевское, с. Култаево, ул. Славянская
 Площадь земель или части земельного участка, кв.м.: 291
 Категория земель: Земли населенных пунктов
 Вид разрешенного использования земельного участка:
 Цель использования: под объекты инженерного оборудования Электроснабжения (Строительство ВЛ 0,4 кВ с установкой ПУ для электроснабжения с.Култаево (4500068022))

Условные обозначения:

- предполагаемые к использованию земли
- граница земельного участка, сведения о котором внесены в ГКН
- 1 — характерные точки границы испрашиваемого земельного участка

№	Координаты характерных точек	
	X	Y
1	504614,40	2213724,72
2	504619,22	2213728,29
3	504600,26	2213753,87
4	504604,14	2213763,92
5	504602,06	2213766,86
6	504600,81	2213771,95
7	504593,48	2213752,95
8	504595,59	2213750,10
1	504614,40	2213724,72

Заявитель: /Е.В. Кузнецова